

# 「讚美会」がゆく 美術館を一緒に巡りませんか？

讚美会では年2回(春・秋)各地の有名な美術館めぐりを計画・実行。この美術館めぐりは定員25名の小型貸切バスで行くチョッピリ贅沢なツアーです。バスの中では懐かしい讃岐弁が飛び交い和気藹々の心の交流が名物。芸術文化を鑑賞しながら品格と人格向上?のために感性を磨いております。讚美会の公約としてご理解願います。いま、会員数は53名。会員の中には、コレクター・日本画家・フレスコ画家・洋画家等のほか弁護士・税理士・筆跡鑑定士・さぬき手打ちうどんの名人も現役活躍中、大層賑やかな讚美会会員です。讚美会の入会には入会テスト・寄付金の強要もなし。「美術館めぐりに参加したい」

という意思表示と参加費の払い込みで入会OKです。本年、第1回の行事では「皇室文化と静岡県の美術館めぐり」1泊2日、次のとおり行う予定です。

静岡県立美術館・芹沢圭介美術館・登呂遺跡見学・沼津御用邸記念公園・沼津市若山牧水記念館・三島楽寿園。秋の計画は、信州・長野県東御(とうみ)市梅野記念絵画館(菅野圭介)を中心に1泊2日で信州美術館巡りを計画中です。下記の写真は讚美会で行き美術館の了解を得て撮影できたものです。



大丈夫  
此木三紅大 作  
銀座・みゆき画廊にて

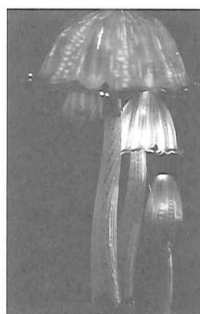
## 讚美会コレクション



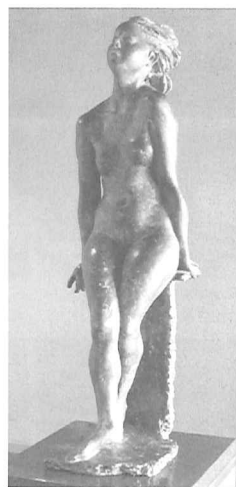
ファミリー・グループ  
ヘンリー・ムーア 作  
箱根・彫刻の森美術館



自動車の装飾・トンボ  
ルネ・ラリック 作  
箱根ラリック美術館



ひとよ茸  
エミール・ガレ 作  
北澤美術館本館



告知 蛭田次郎 作  
茨城県天心記念五浦美術館



テルプシコール ルネ・ラリック 作  
北澤美術館新館



三つの影 オーギュスト・ロダン 作  
茨城県近代美術館

連絡先  
長谷川汎<sup>ひろし</sup> (S29 卒)

sky.h2.2008.ks@d7.dion.ne.jp